



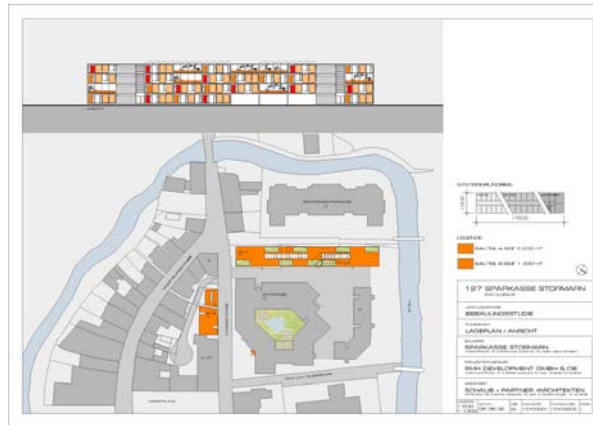
С 2005 года основную деятельность нашей работы мы сконцентрировали в Берлине. Потому что здесь сосредоточились интересы наших инвесторов, особенно иностранных. Чтобы лучше удовлетворить ихние запросы, а также усилить наше влияние на этом рынке.



С этого времени с нашей помощью проводится приватизация недвижимости коммунального предприятия WBM Berlin.



С 2002 по 2004 год наша фирма сотрудничала с такими известными архитекторами как г-ном Боте (Bothe), Рихтер (Richter), Тегерани (Teherani), проф. Винкинг (Prof. Winking), проф. Пачан (Prof. Patschan) а также с фирмой Шауб и партнёры (Schaub&Partner) в пригородной зоне Намбурга. При этом были разработан план реконструкции помещений для таких больших собсивенников как Шпаркассе (Sparkassen) и для фондов.



Наш профиль

Основной деятельностью собственников фирмы является: с одной стороны - конструктивные разработки и проверки торговой недвижимости как супермаркетов так и торговых центров; с другой стороны - жильё, а в частности дома престарелых и жилые комплексы.

В данное время мы работаем над двумя проектами:

строительство дома престарелых в пригороде Гамбурга. Завершения строительства которого запланировано в 2008 / 2009 году;

также запланирован ещё такой же дом для престарелых в Берлине.



Мы предлагаем первоклассным клиентам при конкретных предложениях нашу компетентность в разработке соответственного концепта. На конкретный запрос, сделаем Вам подходящее предложение. С помощью наших компетентных партнёров предлагаем в городах Гамбурге и в Берлине и в их пригородах не только экспертизу имущества, но и услуги архитектора и инженёра. Мы

доведём Ваше строительство до окончательного завершения объекта под ключ.

Наша дочерняя компания **SHP Hausverwaltung GmbH Berlin** с большим опытом работы в домоуправлении, имеет в наличии для управления более чем 15.000 квартир а также офисов и складов. Поэтому мы предлагаем в городах Гамбурге и в Берлине и в их окрестностях обширный опыт работы в домоуправлении жилья и другого имущества. Мы предлагаем домоуправление также и по всей Германии, но от 300 кв. и больше.

Йоахим Шпрос

Доктор юридических наук

Адвокат, собственник фирмы с более чем 20 летним опытом работы с недвижимостью. В своё время работал в международной фирме (KPMG), которая консультирует по вопросам управления фирмы, проверяет и советует при отчете налога, дает консультации при приобретении недвижимости, где приобрёл большой опыт работы на международном рынке.

Перед тем как переехал в Берлин, работал как менеджер в Гамбурге в одной жилищно-строительной компании а также в одном строительном концерне. В Берлине начал свою деятельность в фирме, которая занималась объёмным благоустройством квартир.

Здесь же в столице работал в одном акционерном обществе. С 2002 года открыл свой собственный бизнес с двумя офисами в Берлине и в Гамбурге.

Люба Тибинка

Окончила Тернопольский педагогический государственный университет на Украине. В своё время работала в районной «Сельхозхимии» (г. Сокаль Львовской обл.) и была ответственна за работу прихода минеральных удобрений и их распределения. Имеет опыт работы с бухгалтерией. Владеет русским, украинским, польским, английским и немецким языками.

С 1998 года живёт в Берлине, где занимала разные посты и работала с недвижимостью. В последнее время работала в туристической фирме, где была представителем для контакта с восточной Европы. Она отвечает за отдел имущества дома для престарелых и ответственна за работу с партнёрами стран восточной Европы.

Halberstädter Straße 7, D-10711 Berlin
T: +4930 89060959 F: +4930 89060988
asp@smh-development.de